

Laser CO2

UNILAS Touch



La 4ème génération de laser
Extrêmement précise, puissante et pluridisciplinaire

Limmer
L A S E R 

066.1.EN

UNILAS Touch

Un appareil pour de nombreuses applications

Le choix le plus intelligent pour les hôpitaux et les cliniques privées :
Une technologie laser de grande qualité combinée à une interface conviviale.

UNILAS Touch One Entrée de gamme à forte rentabilité	UNILAS Touch Pro Modèle avancé de forte puissance
30 Watts @ 10 600 nm	60 Watts @ 10 600 nm

- Puissance de sortie élevée dans tous les modes de fonctionnement pour des **dommages collatéraux nettement réduits** pendant les traitements en SuperPulse
- Technologie laser UltraSharp pour des **spots très fins** et une **amélioration de l'effet tissulaire**
- Grand écran tactile couleur de 10,4" pour une utilisation **simplifiée et intuitive**
- Système multi-utilisateurs pour un **stockage infini des programmes** de chaque utilisateur
- Programme d'**assistance interactif** pour une sélection simple des paramètres de traitement
- **Pièces à main et scanner** spécifiques pour plus de contrôle des traitements laser

Nouveau scanner µsec SurgiScan X2 pour des traitements ultra précis



- L'accessoire essentiel pour le traitement super ciel et athermique des tissus
- Permet une coupe ou une ablation précise et un traitement fractionné
- Supporte le nouveau mode d'ablation Er: YAG



Maniabilité vraiment supérieure

- Polyvalent comme aucun autre laser
Conception compacte pour une performance maximale et le meilleur résultat patient
- Deux systèmes de transfert du faisceau laser
Conçu pour une utilisation avec un bras articulé ou une fibre laser flexible
- Grand écran tactile Couleur
Toutes les fonctions et les accessoires sont commandés directement par l'écran du laser
- Grande variété d'accessoires et de longueurs d'onde (combinées)
Peut être relié à des accessoires tels que l'évacuateur de fumée VACULAS
- Faible coût d'exploitation, stabilité maximale
Pas besoin de ré-étalonnage ou de réalignement fréquent des composants optiques
- Durée de vie allongée par le choix de composants de grande qualité

Fabriqué en Allemagne selon les plus hauts standards de qualité
(DIN EN 13485: 2003 + AC: 2009) pour une durée de vie allongée



Commande sans fil de
l'aspirateur de fumée
VACULAS 3000

La 4ème génération de laser

Extrêmement précise, puissante et pluridisciplinaire

Conçu pour une utilisation pluridisciplinaire dans les hôpitaux et les cabinets privés

- O.R.L

Tonsillectomie et amygdalotomie, chirurgie tumorale, LAUP (uvulopalatoplastie assistée par laser), polype nasal, chirurgie de l'étrier, carcinome des cordes vocales, rhynophyma, section de tissus assistée par fibres, etc.

- Gynécologie

Condylomes, dysplasie / néoplasie, carcinome, papillome, laparoscopie, kystes, labiectomie, leucoplasie, atrophie vaginale, rajeunissement vaginal, traitement fractionné, etc.

- Neurochirurgie

Chirurgie céphalique, ablation de tumeurs et de tissus

- Dermatologie et esthétique - Chirurgie plastique

Traitement fractionné (rajeunissement cutané, cicatrices, vergetures, etc.), ablation tissulaire (ex : rhynophyma, lésions pigmentées), condylomes, etc.

- Chirurgie générale

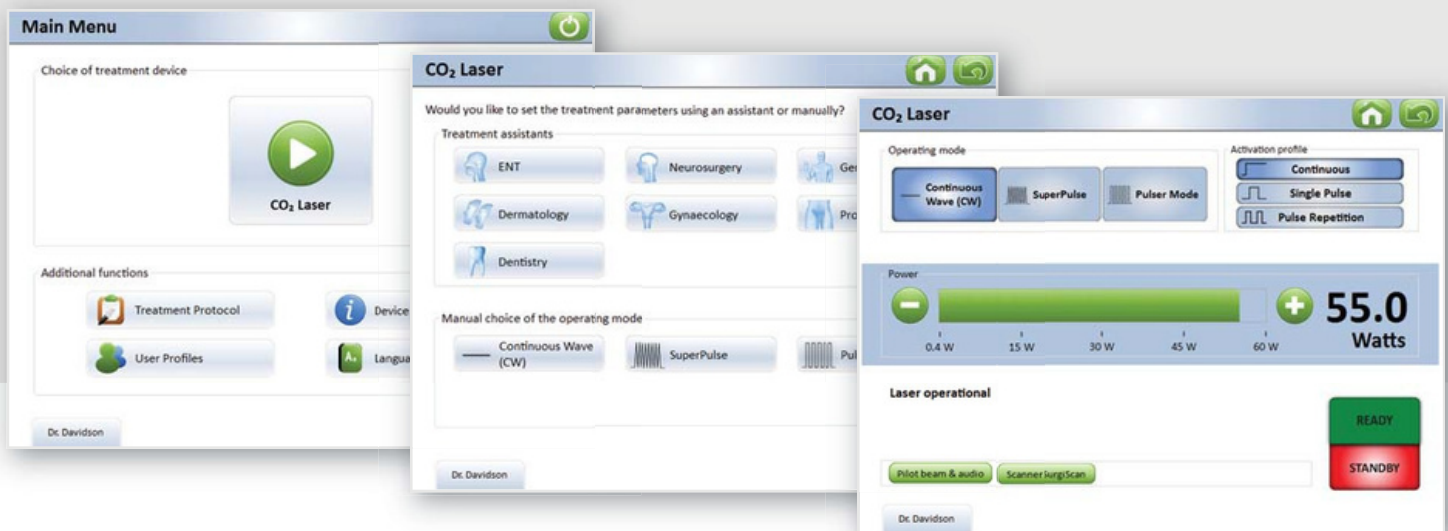
Coagulation, coupe ou ablation de tissu par pièce à main, endoscopie ou microscopie

- Proctologie

Coagulation des vaisseaux sanguins, papillome, etc.

- Dentisterie

Implantologie, parodontologie, etc.



Spécifications technique du laser CO2 UNILAS Touch :

<p>Type Laser</p> <p>Laser CO2 avec mode TEM₀₀, λ 10.600 nm (laser classe 4)</p> <p>Mode d'onde continu (CW), Mode SuperPulse amélioré mode ultra-pulse</p> <p>Profil d'activation</p> <p>Émission continue, impulsion unique (1 ms - 5 s), répétition d'impulsion (1 ms - 5 s)</p> <p>Délivrance faisceau</p> <p>Bras articulé mobile 7 articulations, rotatif à 360 ° pour une zone de traitement étendue à 150 cm (en option: fibre)</p> <p>Écran de contrôle</p> <p>Grand écran tactile couleur de 10,4"</p>	<p>Faisceau pilote</p> <p>Rouge (635 nm), lumineux (<10 mW), réglable, pour les microscopes et les colposcopes modernes</p> <p>Programme d'assistance</p> <p>Assistant intégré avec paramètres recommandés pour toutes les disciplines médicales</p> <p>Système de refroidissement</p> <p>Refroidissement par air à faible bruit comprenant un système de purge avec filtre bactérien</p> <p>Connectivité</p> <p>Port USB pour l'exportation de protocoles de traitement et l'importation de mises à jour logiciels, système scanner, port bre optique (en option), alimentation 110 - 120 V / 230 - 240 V</p> <p>Taille et poids</p> <p>30 x 125 x 40 cm (W x H x D), 56 kg</p>
---	--

Profil de la société

Limmer Laser GmbH est une société allemande, spécialisée dans la conception, la fabrication et la vente de lasers et d'accessoires médicaux. Nos produits couvrent toutes les disciplines majeures de la médecine humaine, dentaire et vétérinaire. Pour chaque discipline une large gamme d'accessoires de haute qualité est disponible, comme l'évacuateur de fumée VACULAS. La gamme de produits comprend des lasers CO2, des lasers à diodes et des lasers spécialisés.

Au lieu de se concentrer uniquement sur des appareils séparés, notre philosophie consiste à créer des postes de travail polyvalents, intégrés et hautement fonctionnels. Travaillant avec nos clients fidèles partout dans le monde, et notre réseau établi de fournisseurs et de distributeurs, nous continuerons à fournir des solutions innovantes pour la médecine moderne dans le futur.

Nous mettons l'accent sur la recherche et le développement, la production, le service et la formation. Travailler de concert avec les hôpitaux et les médecins est tout aussi important qu'une bonne communication. La qualité du produit est notre priorité n° 1: Notre société est certifiée selon la norme de qualité européenne EN ISO 13485: 2003 + AC : 2009.



Limmer Laser GmbH
Schwarzschildstr. 1 • D-12489 Berlin • Germany
Tel. +49 (0)30 - 6392 5570 • Fax +49 (0)30 - 6392 5580
info@limmerlaser.de • www.limmerlaser.de